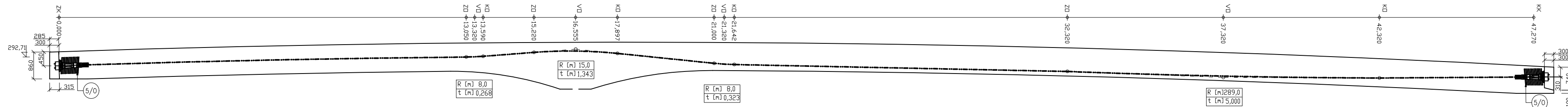
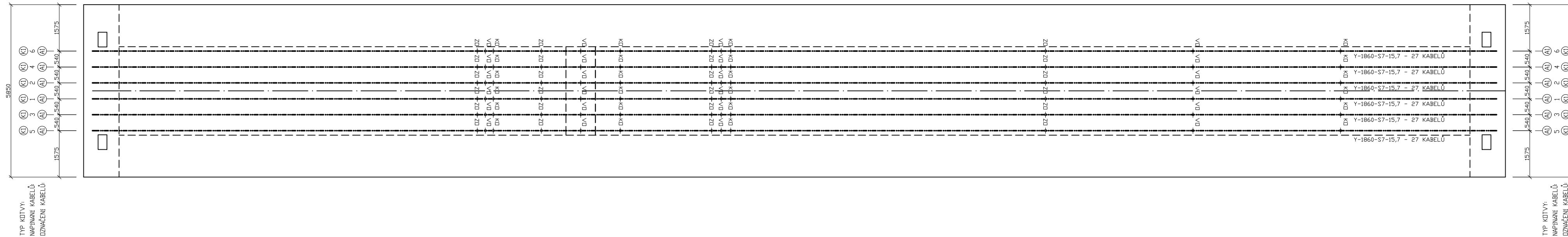


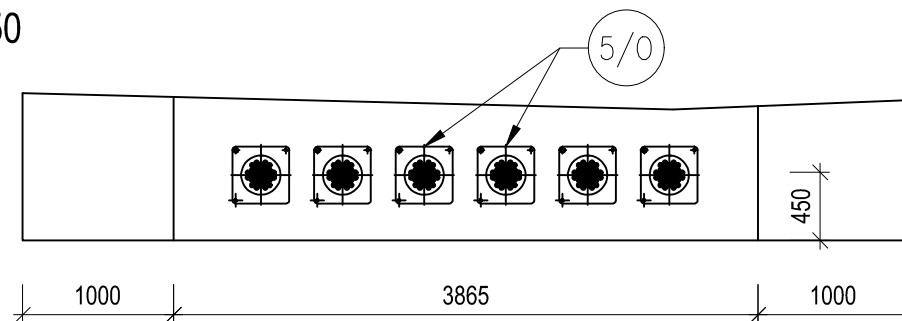
PODÉLNÝ ŘEZ  
M 1:100



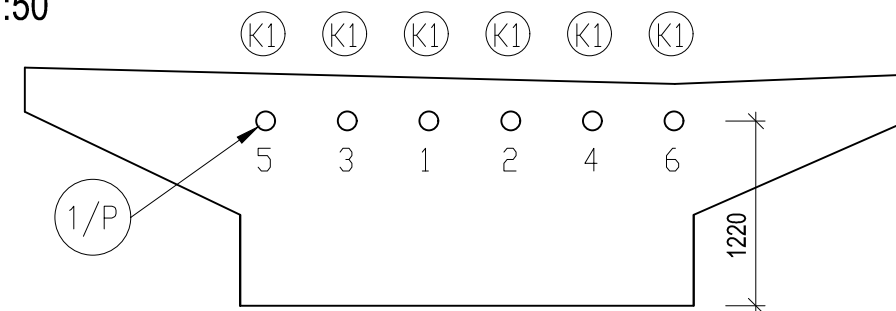
PŮDORYS MOSTOVKY  
M 1:100



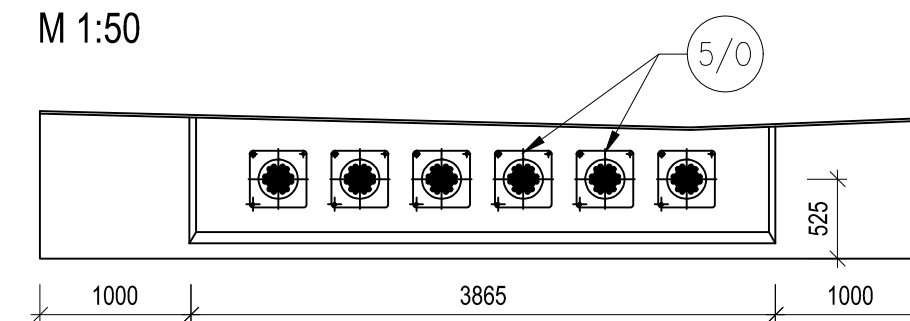
POHLED NA ČELO NK - OPĚRA 1  
M 1:50



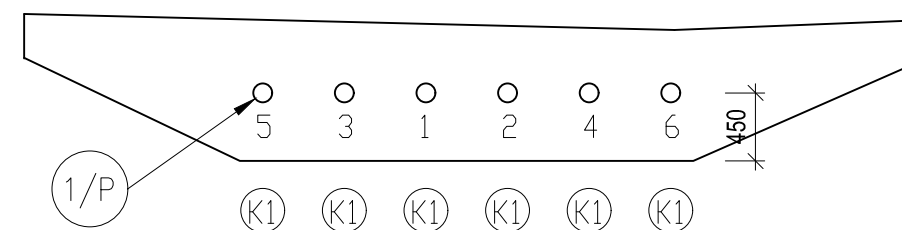
ŘEZ NAD PILÍŘEM 2  
M 1:50



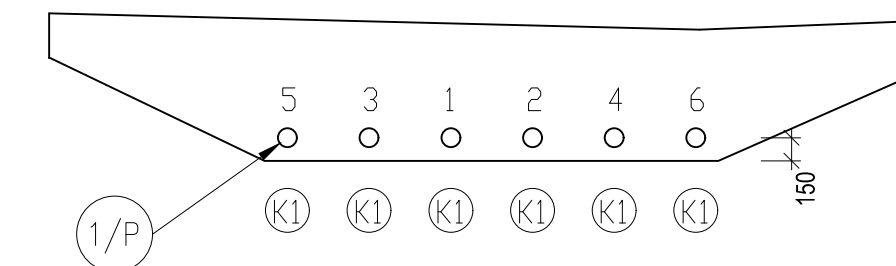
POHLED NA ČELO NK - OPĚRA 3  
M 1:50



ŘEZ UPROSTŘED POLE 1  
M 1:50



ŘEZ UPROSTŘED POLE 2  
M 1:50



- PŘEDPÍNAČÍ LANO Z OCELI Y 1860 S7 - 15,7 A - 9820,8 m - VÝROBEK 7/0
- AKTIVNÍ PŘEDPÍNAČÍ KOTVA PRO 31 LAN - 12 ks - VÝROBEK 5/0
- TRUBKA HDPE Ø125 mm - 331,2m - VÝROBEK 1/P

PŘEDPÍNACÍ VÝZTUŽ: Y1860 S7-15,7 A

## POZNÁMKA

- KOTEVNÍ NAPĚTÍ 1440 MPa PODRŽET 2 min
- VNESENÍ PŘEDPĚTÍ PO DOSAŽENÍ MIN. 80% PŘEDEPSANÉ KRYCHELNÉ PEVNOSTI BETONU

TENTO VÝKRES NENAHAZUJE VÝROBNÍ TECHNICKOU DOKUMENTACÍ. PODROBNÝ VÝKRES  
VÝZTUŽE JE POVINEN ZAJISTIT ZHOTOVITEL NA ZÁKLADĚ PODROBNÉHO STATICKÉHO  
VÝPOČTU V RÁMCI REALIZAČNÍ DOKUMENTACE A PO VÝBĚRU PŘEDPÍNAČÍHO SYSTÉMU.

VÝŠKOVÝ SYSTÉM: B.P.V

